



VOLKSWAGEN GOLF 1.0 TSI OPF 110 BVM6 LIFE BUSINESS

CARACTERISTIQUES DU VEHICULE

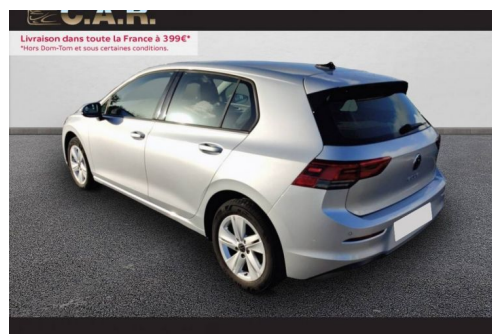
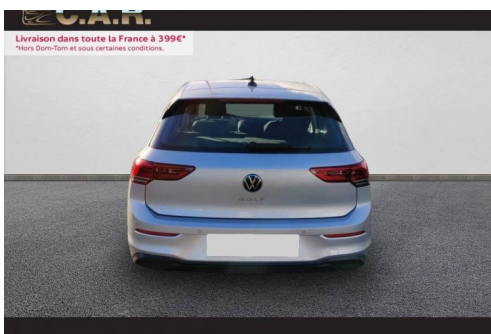
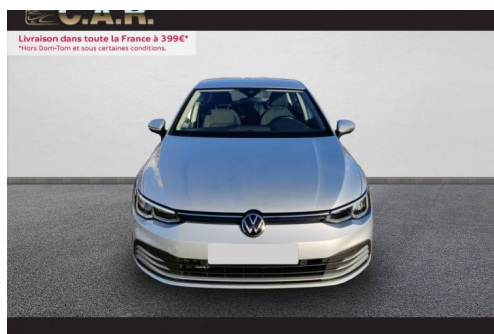
21.980 €TTC

Marque	Volkswagen	Kilométrage	87.053 km
Modèle	Golf	Mise en circulation	05/2021
Transmission	Mecanique	Garantie	12 mois
Catégorie		Couleur int.	Soul-schwarz/soul-schwarz/schwarz/ Storm Grey
Energie	Essence	Couleur ext.	Reflexsilber Metallic
Puis. din.	110 ch (81 kW)	Nb. de portes	5
Puis. fiscal	6 cv	Emission CO2	110 g/km

DESCRIPTION ET EQUIPEMENTS

Cylindrée : 999 cm3 Nb. Vitesse : 6 - 2 interfaces USB-C à l'AV et 2 prises de chargement USB-C derrière l'accoudoir pour les passagers AR - 2 prise USB à l'AR de l'accoudoirs central - Accoudoir central AR rabattable avec 2 portes-boissons - Accoudoir central AV réglable en hauteur et en longueur avec compartiment de rangement - Activation automatique du signal de détresse en cas de freinage d'urgence - Airbags de tête pour passagers AV et AR - Airbags frontaux AV conducteur et passager (Airbag passager désactivable) - Airbags latéraux AV - Alerte de perte de pression des pneus - App-Connect sans fil, affichage et contrôle via l'écran tactile de la voiture du contenu, des fonctions et des applications compatibles présents sur le Smartphone - Applications décoratives "Nature (...)

PHOTOS DU VEHICULE



POUR NOUS CONTACTER

	C.A.R. LA ROCHELLE AUDI VOLKSWAGEN	E-mail	y.pepin@audi-larochelle.fr
Adresse	Avenue Jean Moulin	Téléphone 1	0634523281
Code postal	17042	Téléphone 2	-
Ville	La Rochelle	Fax	-

