



VOLKSWAGEN GOLF 1.0 TSI OPF 110 BVM6 LIFE BUSINESS

CARACTERISTIQUES DU VEHICULE

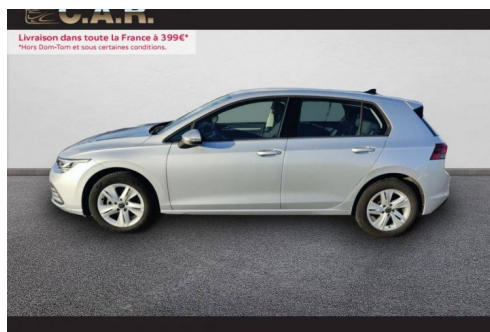
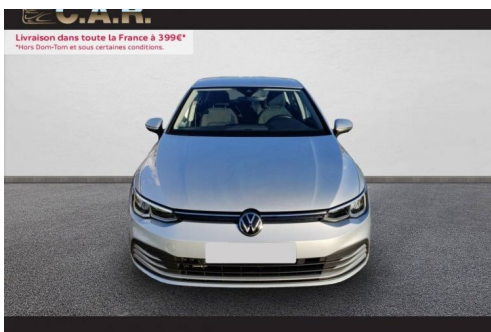
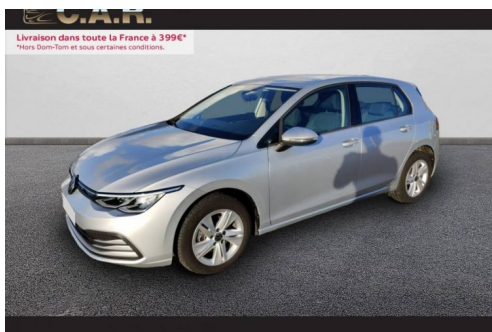
21.800 € TTC

Marque	Volkswagen	Kilométrage	46.689 km
Modèle	Golf	Mise en circulation	06/2022
Transmission	Mecanique	Garantie	12 mois
Catégorie		Couleur int.	Soul/soul/noir/gris Storm
Energie	Essence	Couleur ext.	REFLET D'ARGENT METALLISE
Puis. din.	110 ch (81 kW)	Nb. de portes	5
Puis. fiscal	6 cv	Emission CO2	123 g/km

DESCRIPTION ET EQUIPEMENTS

Cylindrée : 999 cm3 Nb. Vitesse : 6 - 2 interfaces USB-C à l'AV - 2 prises de chargement USB-C derrière l'accoudoir pour les passagers AR - 2 spots de lecture AV et 2 spots AR - ACC FRONT ASSIST - Accoudoir central AR rabattable avec 2 portes-boissons - Accoudoir central AV réglable en hauteur et en longueur avec compartiment de rangement - Activation automatique du signal de détresse en cas de freinage d'urgence - Airbags de tête pour passagers AV et AR - Airbags frontaux AV conducteur et passager (Airbag passager désactivable) - Airbags latéraux AV - Alerte de perte de pression des pneus - App-Connect sans fil, affichage et contrôle via l'écran tactile de la voiture du contenu, des fonctions et des applications compatibles présents sur le Smartphone - Applications (...)

PHOTOS DU VEHICULE



POUR NOUS CONTACTER

**C.A.R. LA ROCHELLE AUDI
VOLKSWAGEN**

E-mail

y.pepin@audi-larochelle.fr

Adresse

Avenue Jean Moulin

Téléphone 1

0634523281

Code postal

17042

Téléphone 2

-

Ville

La Rochelle

Fax

-