



SEAT IBIZA 1.5 TSI 150 CH S/S ACT DSG7 FR

CARACTERISTIQUES DU VEHICULE

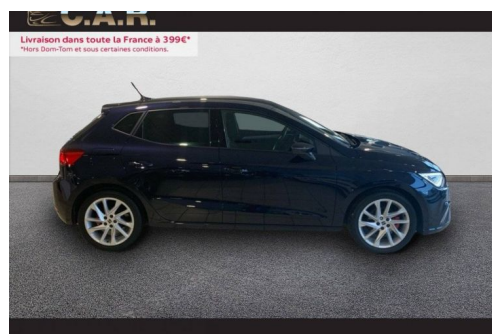
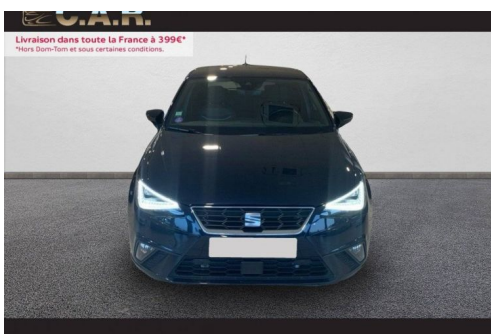
22.900 € TTC

Marque	Seat	Kilométrage	24.943 km
Modèle	Ibiza	Mise en circulation	01/2022
Transmission	Automatique	Garantie	12 mois
Catégorie		Couleur int.	Noir
Energie	Essence	Couleur ext.	Bleu
Puis. din.	150 ch (111 kW)	Nb. de portes	5
Puis. fiscal	8 cv	Emission CO2	138 g/km c

DESCRIPTION ET EQUIPEMENTS

Cylindrée : 1498 cm3 Nb. Vitesses : 7 - 2 prises USB-C , Bluetooth - 3 appuie-têtes AR - 6 HP - ABS électronique (système antiblocage des roues) - Aide au démarrage en côte (Hill Hold Control) - Airbags frontaux conducteur et passager (passager déconnectable) - Airbags latéraux tête/thorax AV - Airbags rideaux - Alerte de non-bouclage des ceintures AV/AR - Allumage automatique des projecteurs avec fonction "Coming Home" - Banquette AR rabattable 1/3-2/3 - Ceintures de sécurité à 3 points - Ciel de pavillon Noir - Climatisation automatique Climatronic bi-zone avec filtre Air Care - Commande vocale - Contre-portes AV en finition textile - Contrôle de pression des pneus - Coques de rétroviseurs Noir Glossy - Couvercle rabattable - Détecteur de fatigue - Détecteur de pluie (...)

PHOTOS DU VEHICULE



POUR NOUS CONTACTER

C.A.R. LA ROCHELLE AUDI
VOLKSWAGEN

E-mail

y.pepin@audi-larochelle.fr

Adresse

Avenue Jean Moulin

Téléphone 1

0634523281

Code postal

17042

Téléphone 2

-

Ville

La Rochelle

Fax

-