



## PORSCHE 911 CARRERA

### CARACTERISTIQUES DU VEHICULE

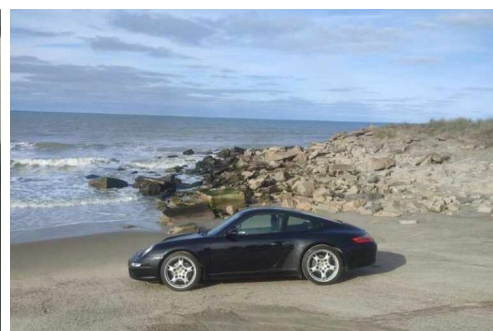
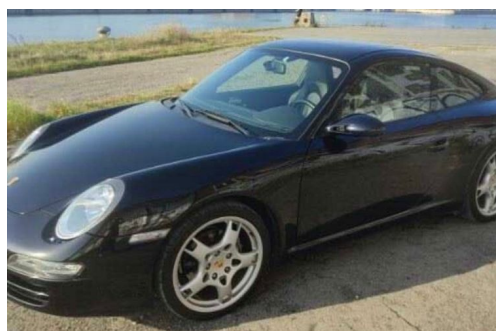
**56.900 € TTC**

Marque	<b>Porsche</b>	Kilométrage	<b>87.000 km</b>
Modèle	<b>911</b>	Mise en circulation	<b>05/2006</b>
Transmission	<b>Mecanique</b>	Garantie	-
Catégorie		Couleur int.	<b>Noir</b>
Energie	<b>Essence</b>	Couleur ext.	<b>Noir</b>
Puis. din.	-	Nb. de portes	<b>2</b>
Puis. fiscal	<b>23 cv</b>	Emission CO2	-

### DESCRIPTION ET EQUIPEMENTS

- Aucune option disponible pour le moment. - Description Car Invest garantit tous ses véhicules 3 mois avec possibilité d'extensions de 6, 12 ou 24 mois. Les garanties fonctionnent en kilométrage illimité et dans n'importe quel garage. Si vous souhaitez voir tous nos véhicules, il vous suffit de taper CAR INVEST dans la barre de recherche, retrouvez tous nos véhicules sur notre site internet <http://www.vroomiz.fr/boutique/car-invest>

### PHOTOS DU VEHICULE



### POUR NOUS CONTACTER

	<b>CAR INVEST</b>	E-mail	<b>carinvest.44.labaule@gmail.com</b>
Adresse	<b>2 ALLÉE DU LOQUI</b>	Téléphone 1	<b>0781593352</b>
Code postal	<b>44500</b>	Téléphone 2	-
Ville	<b>LA BAULE</b>	Fax	-