



## PEUGEOT 508 SW PHASE 2 GT LINE 2.0 BLUEHDI (180CH) GT LINE

### CARACTERISTIQUES DU VEHICULE

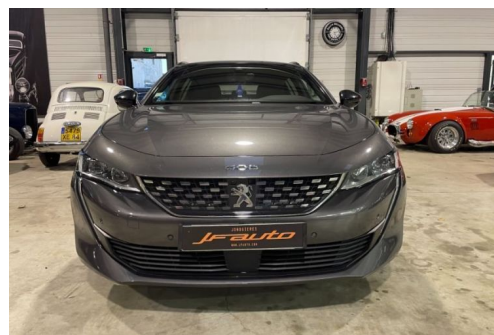
25.900 € TTC

Marque	Peugeot	Kilométrage	117.458 km
Modèle	508 SW	Mise en circulation	05/2020
Transmission	Automatique	Garantie	-
Catégorie		Couleur int.	-
Energie	Diesel	Couleur ext.	GRIS ANTHRACITE
Puis. din.	181 ch (134 kW)	Nb. de portes	4
Puis. fiscal	9 cv	Emission CO2	-

### DESCRIPTION ET EQUIPEMENTS

Cylindrée : 1997 cm3 EQUIPEMENTS 2 éme main, Origine France avec suivi PEUGEOT, Toit ouvrant électrique, Jantes alu 18" avec pneus récents, Clim auto bi-zone, Hayon électrique, Vitres arrières surteintées, Gris Platinum, Active suspension control, Driver Sport Pack, Avertisseur d'angle mort, Suspension pilotées, Prise USB avant et arrières, radio numérique terrestre, Nav avec écran tactile capacitif 10" HD, Pack City 1, Pack Drive assist Plus, Pack Electric à mémoire & Massages, Attelage, Peugeot Full LED Technology, Pédalier sport, sièges Chauffants, Système HIFI FOCAL, Système de prévention des écarts, Reprise, financement, garantie possibles, nous consulter, Plus de photos sur notre site : [jfauto.com](http://jfauto.com)

### PHOTOS DU VEHICULE



### POUR NOUS CONTACTER

	JF AUTO	E-mail	philippe@jfauto.com
Adresse	88 Avenue De La Libération	Téléphone 1	0490705950
Code postal	84150	Téléphone 2	0622564984
Ville	Jonquières	Fax	0490703295

Retrouvez tous les véhicules sur [Annonces Automobile.com](https://www.annonces-automobile.com)