



# PEUGEOT 508 SW HYBRID 360 E-EAT8 PSE CHARGEUR 7.4KW

## CARACTERISTIQUES DU VEHICULE

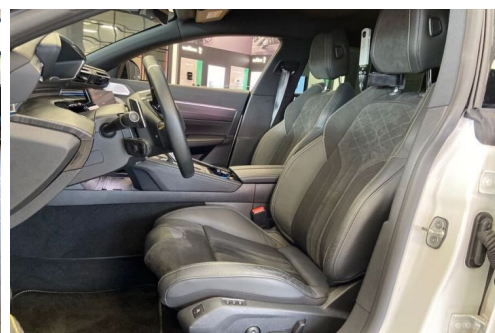
45.490 € TTC

Marque	Peugeot	Kilométrage	26.300 km
Modèle	508 SW	Mise en circulation	03/2021
Transmission	Automatique	Garantie	-
Catégorie		Couleur int.	-
Energie	Hybride	Couleur ext.	Blanc
Puis. din.	360 ch (265 kW)	Nb. de portes	5
Puis. fiscal	11 cv	Emission CO2	-

## DESCRIPTION ET EQUIPEMENTS

Cylindrée : 1598 cm3 EQUIPEMENTS Chargeur Embarqué 7.4kW, Recharge à Induction, Système d'Infotainment et Navigation avec écran tactile capacitif 10" HD, Phares FULL LED, Bluetooth, Accès et Démarrage Mains Libres, ESP, Jantes alliage 20" forgées bi-ton diamantées vernis Black Mist, Sièges Electriques et Chauffants, Radar AV et AR, Caméra de Recul 360°, Active Suspension Control, Night Vision, Pack Electrique à mémoire & Massages, Airbags, Planche de bord surpiquée, Accoudoir Avant, Anti Brouillards, Rétroviseurs extérieurs électriques et dégivrants - rabattables électriquement et avec éclairage d'accueil à LED, Contrôle de Pression Pneus, Pack Visibilité, Rétros Rabattables Elect., Vitres Arrières Surteintées, Volant Cuir Multifonctions, Assistance Angle (...)

## PHOTOS DU VEHICULE



## POUR NOUS CONTACTER

	SN DIFFUSION	E-mail	pb@sndiffusion.fr
Adresse	10 Agences : Albi, Toulouse, VDB, Montauban, Agen, Cahors, Castres, Carcassonne, SERES & EVE	Téléphone 1	0563477373
Code postal	81380	Téléphone 2	-
Ville	LESCURE D'ALBIGEOIS	Fax	-

Retrouvez tous les véhicules sur [Annonces Automobile](#)