



# PEUGEOT 208 1.6 E-HDI 92CH - FELINE 1ÈRE MAIN HISTORIQUE COMPLET

## CARACTERISTIQUES DU VEHICULE

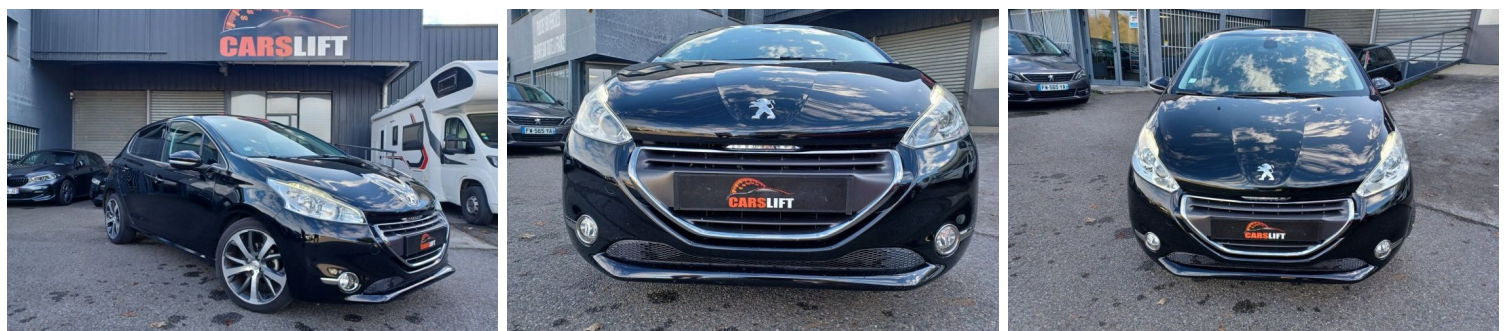
9.490 €TTC

Marque	Peugeot	Kilométrage	117.500 km
Modèle	208	Mise en circulation	06/2013
Transmission	Mecanique	Garantie	6 mois
Catégorie		Couleur int.	Tissu Noir
Energie	Diesel	Couleur ext.	Noir
Puis. din.	92 ch (68 kW)	Nb. de portes	5
Puis. fiscal	5 cv	Emission CO2	98 g/km <span style="background-color: green; color: white; padding: 2px;">A</span>

## DESCRIPTION ET EQUIPEMENTS

Référence : DEP2112-TLSE Nb. Vitesse : 5 ABS, Airbags frontaux, Airbags latéraux, Anti démarrage, Anti-patinage, Auto radio commandé au volant, Avec Direction assistée, Bluetooth, Climatisation automatique, Détecteur de pluie, ESP, Fermeture centralisée, Feux Allumage auto, Feux de jour, GPS, Historique du véhicule, Limiteur de vitesse, MP3, Non-fumeur, Ordinateur de bord, Première main, Prises AUX/USB, Radar Aide Stationnement, Radar de détection AR, Régulateur de vitesse, Rétroviseurs Electriques, Rétroviseurs Electrochrome, Rétroviseurs Rabattables, Téléphone bluetooth, Toit Panoramique, USB, Vitres arrière électriques, Vitres avant électriques, Vitres surteintées, . Prix hors frais de gestion (70€) et mise à disposition (350€) et carte grise en fonction du (...)

## PHOTOS DU VEHICULE



## POUR NOUS CONTACTER

	<b>CARSLIFT TOULOUSE</b>	E-mail	<b>carslift.toulouse@orange.fr</b>
Adresse	<b>57 boulevard de thibaud</b>	Téléphone 1	<b>0562857647</b>
Code postal	<b>31100</b>	Téléphone 2	-
Ville	<b>Toulouse</b>	Fax	-

