




## PEUGEOT 208 1.2 100CH STYLE EAT8 1ERE MAIN

### CARACTERISTIQUES DU VEHICULE

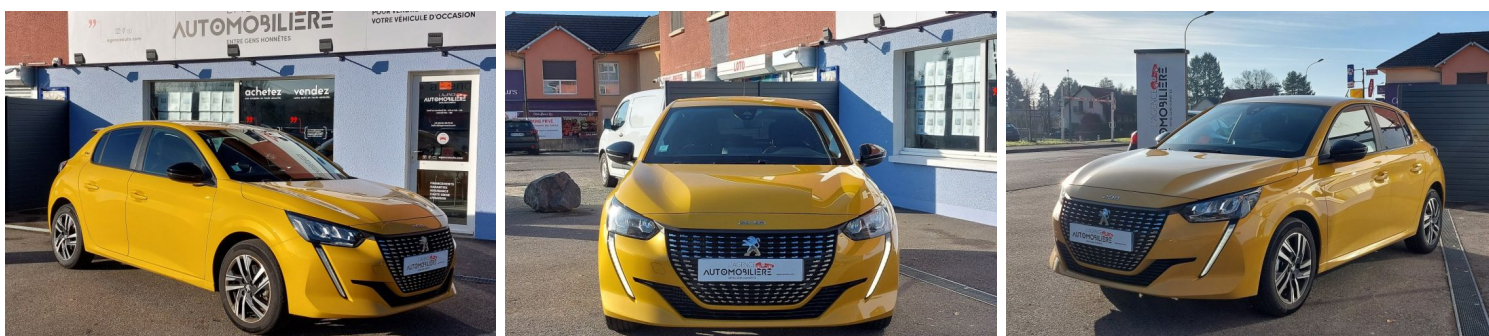
19.990 € TTC

Marque	Peugeot	Kilométrage	2.700 km
Modèle	208	Mise en circulation	11/2023
Transmission	Automatique	Garantie	-
Catégorie		Couleur int.	-
Energie	Essence	Couleur ext.	Jaune
Puis. din.	100 ch (74 kW)	Nb. de portes	5
Puis. fiscal	5 cv	Emission CO2	121 g/km 

### DESCRIPTION ET EQUIPEMENTS

ETAT NEUF INTERIEUR ET EXTERIEUR ORIGINE FRANCE 1ERE MAIN NON FUMEUR DISPONIBLE DE SUITE GARANTIE CONSTRUCTEUR PEUGEOT JUSQU'EN NOVEMBRE 2025 EXTENSION DE GARANTIE POSSIBLE JUSQU'A 60 MOIS REPRISE ET FINANCEMENT POSSIBLE LIVRAISON A DOMICILE POSSIBLE EN FRANCE METROPOLITAINE ET EN EUROPE SUR DEVIS FRAIS DE MISE EN MAIN 299 EUROS (renseignements en agence) Tags : 75 75cv 75ch 100 100cv 100ch 130 130cv 130ch active pack allure gt like style eat6 eat8 eat 6 8 ===== EQUIPEMENTS ===== - ABS - Aide au démarrage en côte - Airbags - Allumage automatique des feux - Android auto - Apple CarPlay - Avertisseur franchissement de ligne - Banquette rabattable 1/3-2/3 - Bluetooth - Caméra de recul - Climatisation - Commande vocale - Compteur numérique - (...)

### PHOTOS DU VEHICULE



### POUR NOUS CONTACTER

	<b>AGENCE AUTOMOBILIERE BELFORT</b>	E-mail	<b>belfort@agenceauto.com</b>
Adresse	<b>24 bis rue du Général de Gaulle</b>	Téléphone 1	<b>0384367652</b>
Code postal	<b>90400</b>	Téléphone 2	-
Ville	<b>Danjoutin</b>	Fax	-