



PEUGEOT 2008 ELECTRIQUE 136 GT CUIR TOIT CHARGEUR 11KW

CARACTERISTIQUES DU VEHICULE

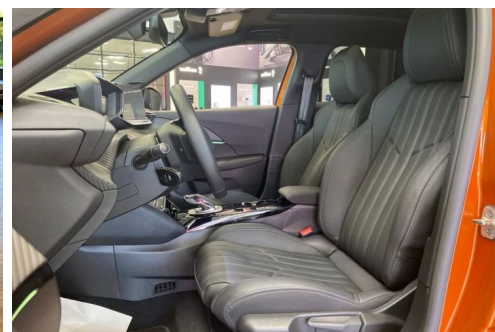
24.480 € TTC

Marque	Peugeot	Kilométrage	9.000 km
Modèle	2008	Mise en circulation	03/2021
Transmission	Automatique	Garantie	constructeur
Catégorie		Couleur int.	-
Energie	Electrique	Couleur ext.	Orange Clair
Puis. din.	136 ch (101 kW)	Nb. de portes	5
Puis. fiscal	4 cv	Emission CO2	-

DESCRIPTION ET EQUIPEMENTS

Nb. Vitesse : 6 EQUIPEMENTS 3860€ d'Options, CUIR Nappa, Chargeur embarqué 11 KW triphasé, Toit Ouvrant Panoramique, Toit Noir, GPS Ecran 10", Fonction "Mirror Screen" (Apple CarPlay / Android Auto / MirrorLink), Projecteurs Peugeot Full LED Technology avec signature 3 griffes - indicateurs de direction à LED, Climatisation Automatique, Radar AV-AR, Caméra de Recul, Allumage automatique des feux, Capteur de pluie, Chargeur a Induction, Pare Brise Chauffant, Alarme, Démarrage mains libres, Pack Safety, Freinage automatique d'urgence, Bluetooth, Jantes alliage 17" Diamantées, Feux de Jour à LED, Pack Safety, Détecteurs d'Angles Morts, Peugeot i-Cockpit 3D avec combiné tête haute numérique 3D, Rétroviseurs extérieurs dégivrants avec rabatement électrique, Rétroviseur (...)

PHOTOS DU VEHICULE



POUR NOUS CONTACTER

	SN DIFFUSION	E-mail	pb@sndiffusion.fr
Adresse	10 Agences : Albi, Toulouse, VDB, Montauban, Agen, Cahors, Castres, Carcassonne, SERES & EVE	Téléphone 1	0563477373
Code postal	81380	Téléphone 2	-
Ville	LESCURE D'ALBIGEOIS	Fax	-