




PEUGEOT 2008 1.5 BLUEHDI 130CH S&S GT LINE EAT8

CARACTERISTIQUES DU VEHICULE

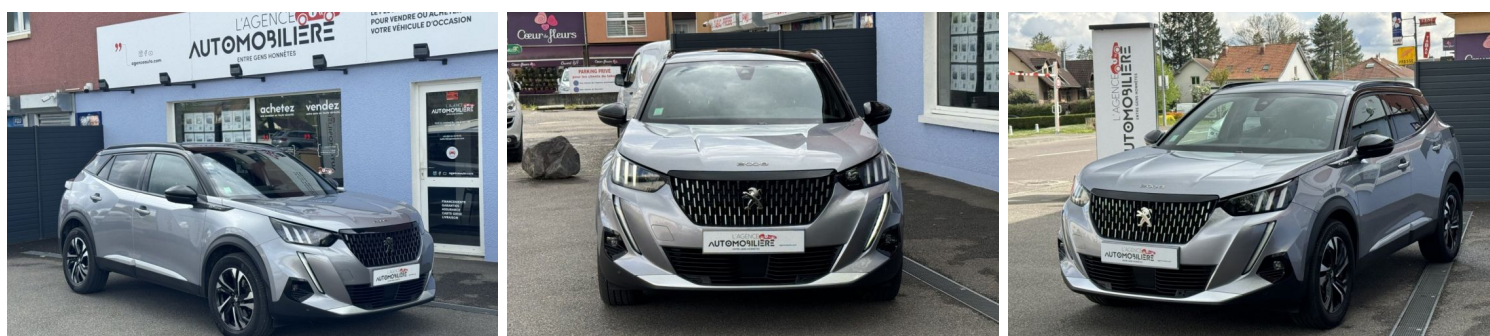
24.500 € TTC

Marque	Peugeot	Kilométrage	65.500 km
Modèle	2008	Mise en circulation	07/2020
Transmission	Automatique	Garantie	-
Catégorie		Couleur int.	-
Energie	Diesel	Couleur ext.	Gris
Puis. din.	130 ch (96 kW)	Nb. de portes	5
Puis. fiscal	7 cv	Emission CO2	130 g/km 

DESCRIPTION ET EQUIPEMENTS

TRES BON ETAT INTERIEUR ET EXTERIEUR COUCHE GARAGE CARNET D'ENTRETIEN COMPLET ENTRETIEN COMPLET PEUGEOT GARANTIE CONSTRUCTEUR JUSQU'EN 11/2024 DISPONIBLE DE SUITE ===== EQUIPEMENTS ===== - ABS - Accoudoir - Aide au démarrage en côte - Airbags - Alerte collision - Allumage automatique des feux - Android auto - Anti-brouillards - Apple CarPlay - Avertisseur franchissement de ligne - Banquette rabattable 1/3-2/3 - Barres de toit - Bluetooth - Caméra de recul - Climatisation automatique bi-zone - Commande vocale - Compteur numérique - Direction assistée - Démarrage sans clé - Détecteur de pluie - Détecteur pression des pneus - ESP - Fermeture centralisée à distance - Feux de routes automatiques - Fixation Isofix - Frein à main électrique - GPS - (...)

PHOTOS DU VEHICULE



POUR NOUS CONTACTER

	AGENCE AUTOMOBILIERE BELFORT	E-mail	belfort@agenceauto.com
Adresse	24 bis rue du Général de Gaulle	Téléphone 1	0384367652
Code postal	90400	Téléphone 2	-
Ville	Danjoutin	Fax	-