



PEUGEOT 2008 1.2I 100CV ACTIVE PACK-GARANTIE 12 MOIS

CARACTERISTIQUES DU VEHICULE

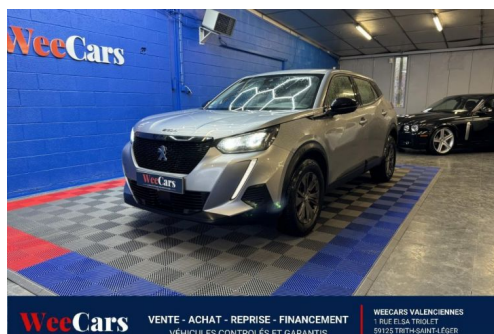
18.490 €TTC

Marque	Peugeot	Kilométrage	20.990 km
Modèle	2008	Mise en circulation	02/2022
Transmission	-	Garantie	12 mois
Catégorie	-	Couleur int.	-
Energie	Essence	Couleur ext.	GRIS CLAIR
Puis. din.	100 ch (74 kW)	Nb. de portes	5
Puis. fiscal	5 cv	Emission CO2	122 g/km c

DESCRIPTION ET EQUIPEMENTS

Cylindrée : 1199 cm3 Nb. Places : 5 Nb. Vitesses : 6 Véhicule Importé : Non Conso Mixte : 5.00l/100 Peinture Gris Platinum métallisée Plancher de coffre modulable 2 positions 4 poignées de maintien (2 à l'avant et 2 à l'arrière) 6 haut-parleurs (2 tweeters et 2 woofers à l'avant et 2 haut-parleurs à l'arrière) ABS (Antiblocage de roues) AFU (Assistance au freinage d'urgence), REF (Répartiteur Electronique de Freinage) Aide graphique et sonore au stationnement arrière Air conditionné automatique Mono-zone Airbags frontaux auto-adaptatifs, latéraux avant (thorax et abdominaux), rideaux avant Allumage automatique des feux de croisement Appuie-tête avant et arrière (aux 3 places) réglables en hauteur Assistance au démarrage en côte (Hill Assist) Banquette rabattable 2 3 (...)

PHOTOS DU VEHICULE



POUR NOUS CONTACTER

	WEECARS VALENCIENNES	E-mail	weecarsvalenciennes@weespots.com
Adresse	1 rue Elsa Triolet	Téléphone 1	0327402383
Code postal	59125	Téléphone 2	-
Ville	Trith Saint Leger	Fax	-