



MERCEDES VITO FG EVITO 116CH LONG

CARACTERISTIQUES DU VEHICULE

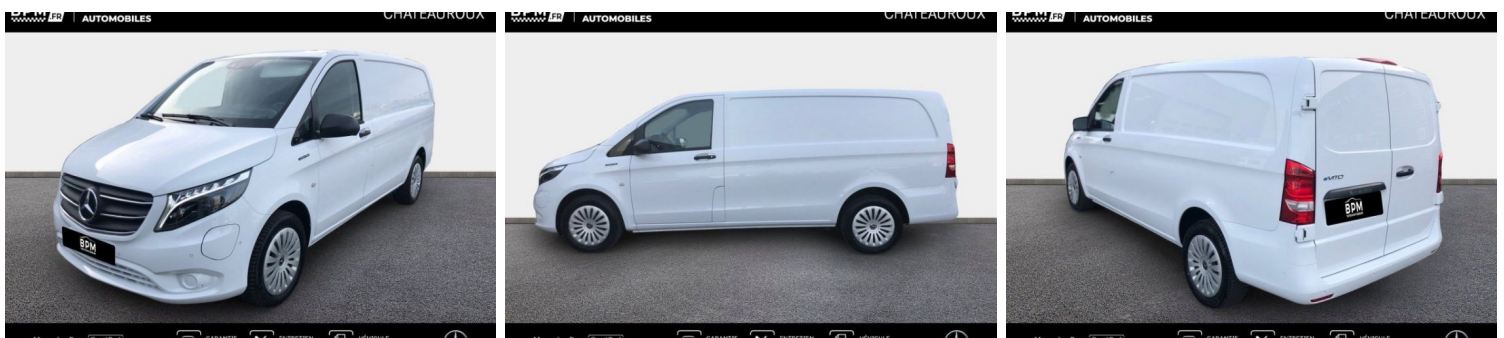
44.990 € TTC

Marque	Mercedes	Kilométrage	5.000 km
Modèle	Vito	Mise en circulation	12/2023
Transmission	Automatique	Garantie	12 mois constructeur
Catégorie		Couleur int.	-
Energie	Electrique	Couleur ext.	Blanc Arctique
Puis. din.	116 ch (86 kW)	Nb. de portes	4
Puis. fiscal	11 cv	Emission CO2	-

DESCRIPTION ET EQUIPEMENTS

EQUIPEMENTS ===== - Assistant de feux de route PLUS - Bandeau LED ds le compartiment AR - Blanc arctique - Câble charge mode 3 (type 2, 3x32A) 8m - Caméra de recul - Charge AC 11 kW / charge DC 80 kW - Climatiseur automatique THERMOTRONIC - Enjoliveurs de roue - Grille de calandre chromée - Habillage inté compart charge - INTELLIGENT LIGHT SYSTEM à LED - Pack Easy Cargo - Pack STATIONNEMENT - Pare-chocs AV et AR ton carrosserie - Parktronic - Plancher bois antidérapant - Pneus toutes saisons - Poignées maintien accès du conduct - Préclimatisation - Rails d'arrimage sur parois latérales - Rétro chauffant/électrique - Rétros extérieurs rabattables élec. - Roue de secours avec cric - Siege conducteur confort - Système rails d'ancrage pr chargement - Tapis de sol (...)

PHOTOS DU VEHICULE



POUR NOUS CONTACTER

**MERCEDES CHATEAUXROUX -
ETOILE AUTOMOBILES**

E-mail

a.bonfanti@bpmgroup.fr

Adresse

Avenue de la Châtre

Téléphone 1

0254533900

Code postal

36000

Téléphone 2

-

Ville

Chateauroux

Fax

-