



MERCEDES GLC 300 E 211+122CH AMG LINE 4MATIC 9G-TRONIC EURO6D-T-EVAP-ISC

CARACTERISTIQUES DU VEHICULE

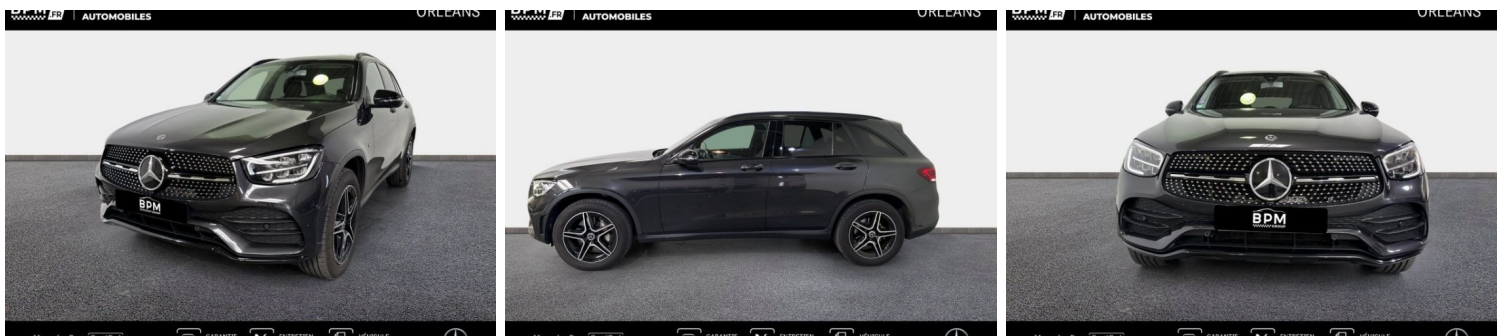
42.890 € TTC

Marque	Mercedes	Kilométrage	66.491 km
Modèle	GLC	Mise en circulation	02/2020
Transmission	Automatique	Garantie	24 mois
Catégorie		Couleur int.	-
Energie	Hybride	Couleur ext.	Gris Graphite Métallisé
Puis. din.	211 ch (156 kW)	Nb. de portes	5
Puis. fiscal	10 cv	Emission CO2	50 g/km 

DESCRIPTION ET EQUIPEMENTS

EQUIPEMENTS ===== - Gris graphite métallisé - Pack Sport Black (si Pk AMG Line Ext) - Pack Stationnement+caméras panoramiques - Siège av droit élect avec mém - Siège cond élect avec fct mémoire - 5 Haut parleurs - ABS - Accoudoir arrière - Accoudoir central AV avec rangement - Aide au démarrage en côte - Aide au freinage d'urgence - Airbag conducteur - Airbag genoux - Airbag passager déconnectable - Airbags latéraux avant - Airbags rideaux AV et AR - Antidémarrage électronique - Antipatinage - Appel d'Assistance Localisé - Appel d'Urgence Localisé - Arrêt et redémarrage auto. du moteur - Bacs de portes arrière - Bacs de portes avant - Banquette 40/20/40 - Banquette AR rabattable - Banquette arrière 3 places - Boite à gants fermée - Borne Wi-Fi - (...)

PHOTOS DU VEHICULE



POUR NOUS CONTACTER

	MERCEDES ORLEANS - ETOILE AUTOMOBILES	E-mail	c.lucan@bpmgroup.fr
Adresse	8 rtue André Dessaux	Téléphone 1	0238848484
Code postal	45400	Téléphone 2	-
Ville	Fleury Les Aubrais	Fax	-