




MERCEDES GLC 300 DE 333CH AMG LINE 4MATIC 9G-TRONIC

CARACTERISTIQUES DU VEHICULE

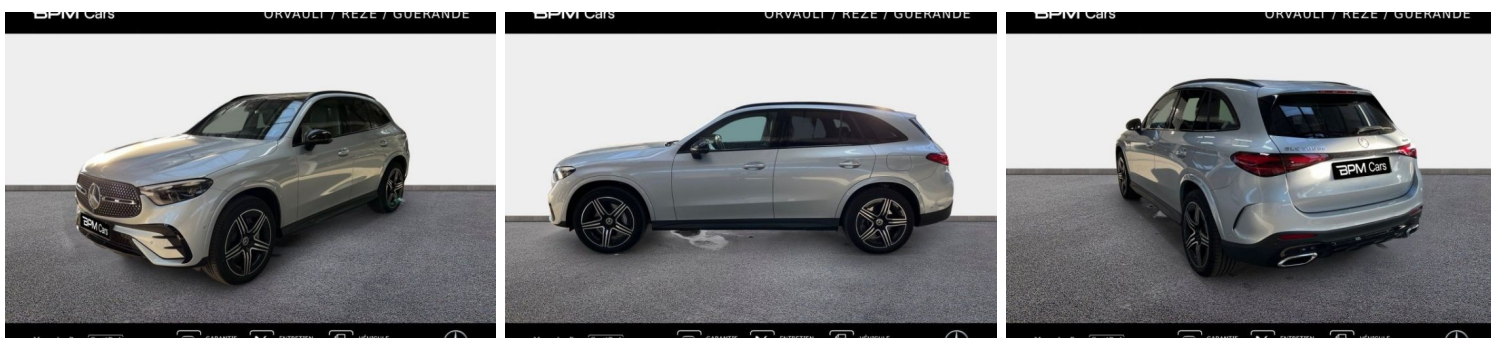
82.500 € TTC

Marque	Mercedes	Kilométrage	8.000 km
Modèle	GLC	Mise en circulation	01/2024
Transmission	Automatique	Garantie	24 mois
Catégorie		Couleur int.	-
Energie	-	Couleur ext.	Argent High-tech Métallisé
Puis. din.	197 ch (145 kW)	Nb. de portes	5
Puis. fiscal	11 cv	Emission CO2	10 g/km 

DESCRIPTION ET EQUIPEMENTS

EQUIPEMENTS ===== - Argent high-tech métallisé - JA AMG 50.8 cm (20) multibranches - Pack Premium Plus AMG Line - Pack Sport Black - 6 Haut parleurs - ABS - Accoudoir arrière - Accoudoir central AV avec rangement - AFIL - Aide au démarrage en côte - Aide au freinage d'urgence - Airbag conducteur - Airbag genoux - Airbag passager déconnectable - Airbags latéraux avant - Airbags rideaux - Airbags rideaux AR - Antidémarrage électronique - Antipatinage - Appel d'Assistance Localisé - Appel d'Urgence Localisé - Appui-tête conducteur réglable hauteur - Appui-tête passager réglable en hauteur - Arrêt et redémarrage auto. du moteur - Assistance de maintien de trajectoire - Bacs de portes arrière - Bacs de portes avant - Banquette 40/20/40 - Banquette AR rabattable - (...)

PHOTOS DU VEHICULE



POUR NOUS CONTACTER

**MERCEDES NANTES SUD - ETOILE
AUTOMOBILES**

E-mail

d.lartigue@bpmgroup.fr

Adresse

**2 RUE ANTOINE LAURENT DE
LAVOISIER**

Téléphone 1

0240577400

Code postal

44400

Téléphone 2

-

Ville

REZE

Fax

-

Retrouvez tous les véhicules sur

