



MERCEDES GLB 200 D 150CH PROGRESSIVE LINE 8G-DCT

CARACTERISTIQUES DU VEHICULE

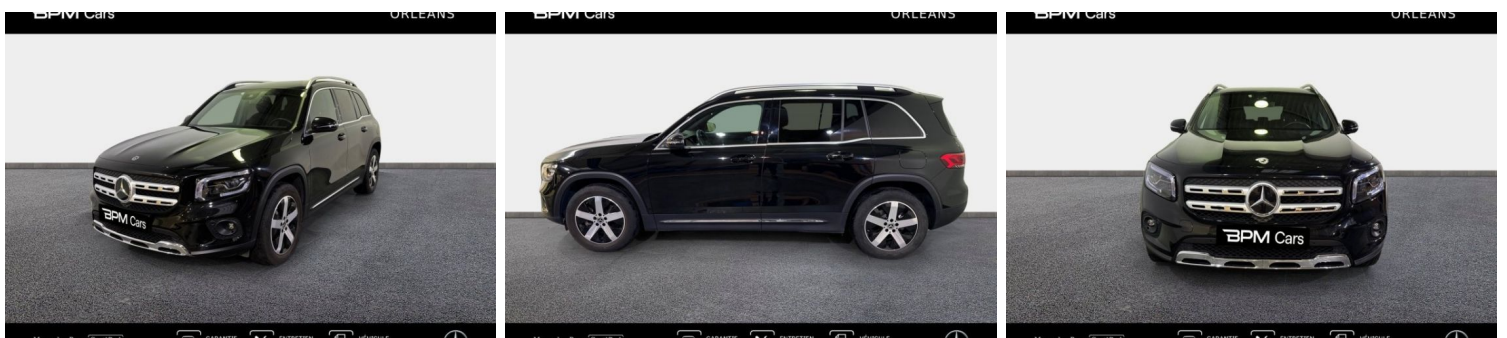
39.890 € TTC

Marque	Mercedes	Kilométrage	26.595 km
Modèle	GLB	Mise en circulation	08/2022
Transmission	Automatique	Garantie	24 mois
Catégorie		Couleur int.	-
Energie	Diesel	Couleur ext.	Noir Cosmos Métallisé
Puis. din.	150 ch (111 kW)	Nb. de portes	5
Puis. fiscal	8 cv	Emission CO2	145 g/km 

DESCRIPTION ET EQUIPEMENTS

EQUIPEMENTS ===== - Noir cosmos métallisé - Noir cosmos métallisé - 3ème rangée de sièges - ABS - Accoudoir central AV avec rangement - AFIL - Aide au démarrage en côte - Aide au freinage d'urgence - Airbag conducteur - Airbag genoux - Airbag passager déconnectable - Airbags latéraux avant - Airbags rideaux - Airbags rideaux AR - Antidémarrage électronique - Antipatinage - Appel d'Assistance Localisé - Appel d'Urgence Localisé - Arrêt et redémarrage auto. du moteur - Assistance de maintien de trajectoire - Bacs de portes arrière - Bacs de portes avant - Banquette 40/20/40 - Banquette AR 2 places 3ème rangée - Banquette AR rabattable - Banquette arrière 3 places - Barres de toit - Boîte à gants éclairée et réfrigérable - Boîte à gants fermée - (...)

PHOTOS DU VEHICULE



POUR NOUS CONTACTER

**MERCEDES ORLEANS - ETOILE
AUTOMOBILES**

E-mail

c.lucan@bpmgroup.fr

Adresse **8 rtue André Dessaux**

Téléphone 1

0238848484

Code postal **45400**

Téléphone 2

-

Ville **Fleury Les Aubrais**

Fax

-

Retrouvez tous les véhicules sur

