



MERCEDES EQE 350 292CH AMG LINE

CARACTERISTIQUES DU VEHICULE

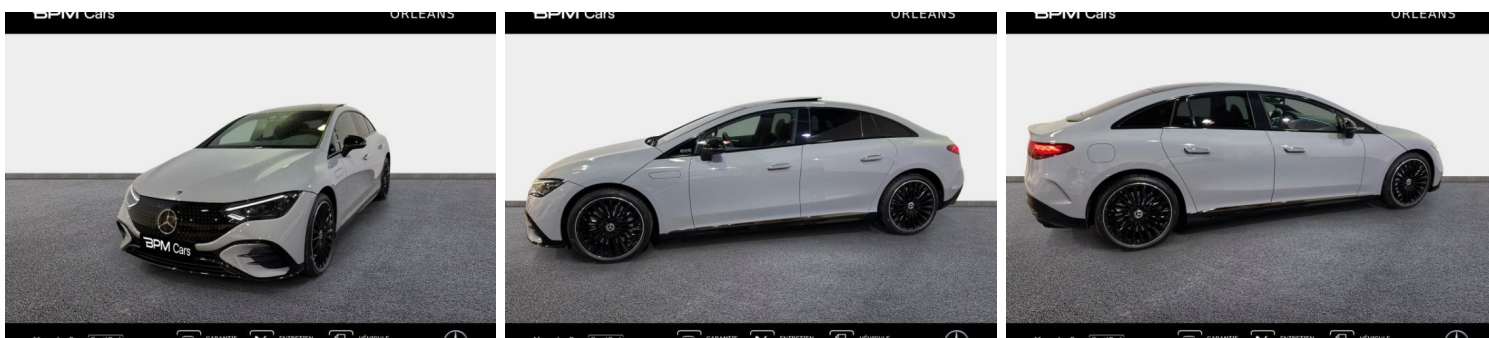
89.900 € TTC

Marque	Mercedes	Kilométrage	5.000 km
Modèle	EQE	Mise en circulation	12/2023
Transmission	Automatique	Garantie	24 mois
Catégorie		Couleur int.	-
Energie	Electrique	Couleur ext.	Gris Alpin Manufaktur
Puis. din.	292 ch (215 kW)	Nb. de portes	5
Puis. fiscal	8 cv	Emission CO2	-

DESCRIPTION ET EQUIPEMENTS

EQUIPEMENTS ===== - Gris Alpin MANUFATUR - Hyperscreen MBUX - JA AMG (21) à multibranches - Pack Sport Black - Roues arrière directrices 4,5° - Suspension AIRMATIC - ABS - Accoudoir arrière - Accoudoir central AV avec rangement - AFIL - Aide au freinage d'urgence - Airbag conducteur - Airbag genoux - Airbag passager déconnectable - Airbags rideaux - Alarme antivol - Alarme volumétrique - Antidémarrage électronique - Appel d'Urgence Localisé - Assistance de maintien de trajectoire - Bacs de portes arrière - Bacs de portes avant - Banquette AR rabattable - Caméra de recul - Ceinture de vitrage chromée - Clim automatique bi-zones - Coffre assisté électriquement - Colonne de direction électr. à mémoire - Commande du comportement dynamique - Commandes du (...)

PHOTOS DU VEHICULE



POUR NOUS CONTACTER

	MERCEDES ORLEANS - ETOILE AUTOMOBILES	E-mail	c.lucan@bpmgroup.fr
Adresse	8 rtue André Dessaux	Téléphone 1	0238848484
Code postal	45400	Téléphone 2	-
Ville	Fleury Les Aubrais	Fax	-