



# MERCEDES CLASSE GLA 250 E 218CH PROGRESSIVE LINE 8G-DCT

## CARACTERISTIQUES DU VEHICULE

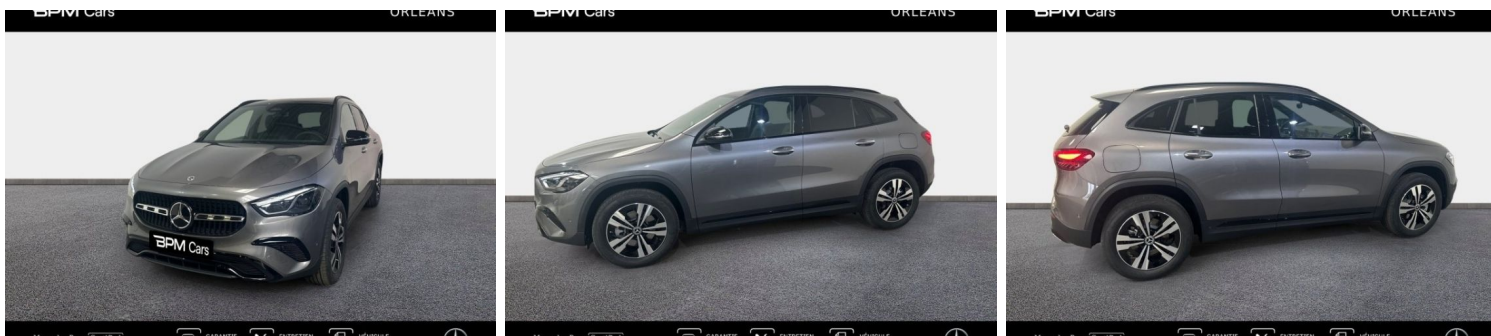
51.900 € TTC

Marque	Mercedes	Kilométrage	6.000 km
Modèle	Classe GLA	Mise en circulation	04/2024
Transmission	Automatique	Garantie	24 mois
Catégorie		Couleur int.	-
Energie	Hybride	Couleur ext.	Gris Montagne Métallisé
Puis. din.	163 ch (120 kW)	Nb. de portes	5
Puis. fiscal	9 cv	Emission CO2	24 g/km 

## DESCRIPTION ET EQUIPEMENTS

EQUIPEMENTS ===== - Gris montagne métallisé - Intégration Smartphone - Pack Sport Black - Projecteurs MULTIBEAM LED - Type Advanced Plus - ABS - Accoudoir central AV avec rangement - AFIL - Aide au démarrage en côte - Aide au freinage d'urgence - Airbag conducteur - Airbag genoux - Airbag passager déconnectable - Airbags latéraux avant - Airbags rideaux - Airbags rideaux AR - Antidémarrage électronique - Antipatinage - Appel d'Assistance Localisé - Appel d'Urgence Localisé - Arrêt et redémarrage auto. du moteur - Assistance de maintien de trajectoire - Bacs de portes arrière - Bacs de portes avant - Banquette 40/20/40 - Banquette AR rabattable - Banquette arrière 3 places - Barres de toit - Boîte à gants éclairée et réfrigérable - Boîte à gants fermée - (...)

## PHOTOS DU VEHICULE



## POUR NOUS CONTACTER

	<b>MERCEDES ORLEANS - ETOILE AUTOMOBILES</b>	E-mail	<b>c.lucan@bpmgroup.fr</b>
Adresse	<b>8 rtue André Dessaux</b>	Téléphone 1	<b>0238848484</b>
Code postal	<b>45400</b>	Téléphone 2	-
Ville	<b>Fleury Les Aubrais</b>	Fax	-