



MERCEDES CLASSE GLA 250 E 160+102CH AMG LINE 8G-DCT

CARACTERISTIQUES DU VEHICULE

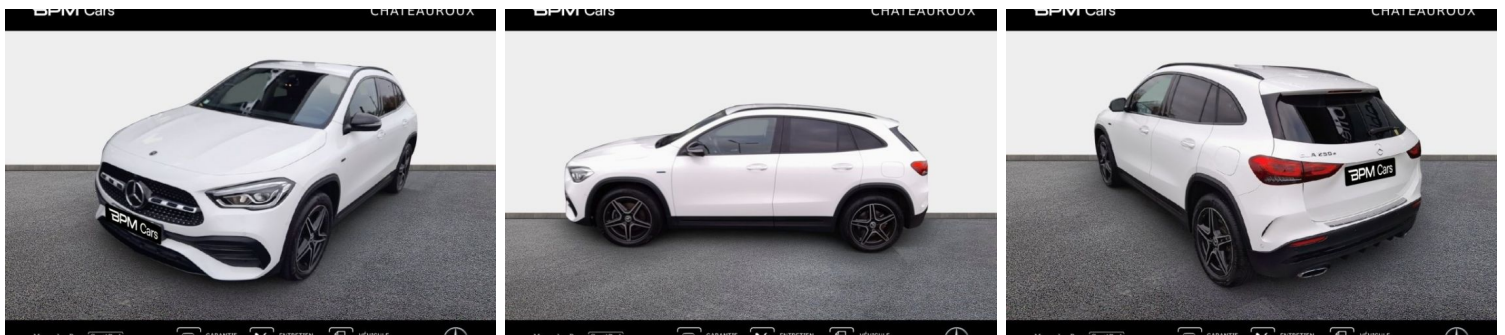
39.490 € TTC

Marque	Mercedes	Kilométrage	42.000 km
Modèle	Classe GLA	Mise en circulation	10/2020
Transmission	Automatique	Garantie	24 mois
Catégorie		Couleur int.	-
Energie	Hybride	Couleur ext.	Blanc Polaire
Puis. din.	160 ch (118 kW)	Nb. de portes	5
Puis. fiscal	8 cv	Emission CO2	32 g/km 

DESCRIPTION ET EQUIPEMENTS

EQUIPEMENTS ===== - Blanc polaire - Pack Premium - Pack Sport Black - Pilote auto régulat dist actif - DISTRONIC - ABS - Accoudoir central AV avec rangement - AFIL - Aide au démarrage en côte - Aide au freinage d'urgence - Airbag conducteur - Airbag genoux - Airbag passager - Airbag passager déconnectable - Airbags latéraux avant - Airbags rideaux - Antidémarrage électronique - Antipatinage - Appel d'Urgence Localisé - Arrêt et redémarrage auto. du moteur - Assistance de maintien de trajectoire - Bacs de portes arrière - Bacs de portes avant - Banquette 40/20/40 - Banquette AR rabattable - Banquette arrière 3 places - BAS - Boîte à gants fermée - Borne Wi-Fi - Boucliers AV et AR couleur caisse - Calandre chromée - Caméra de recul - Capteur de luminosité - (...)

PHOTOS DU VEHICULE



POUR NOUS CONTACTER

**MERCEDES CHATEAUROUX -
ETOILE AUTOMOBILES**

E-mail

a.bonfanti@bpmgroup.fr

Adresse

Avenue de la Châtre

Téléphone 1

0254533900

Code postal

36000

Téléphone 2

-

Ville

Chateauroux

Fax

-

Retrouvez tous les véhicules sur 