




# MERCEDES CLASSE GLA 200 D 150CH AMG LINE 8G-DCT

## CARACTERISTIQUES DU VEHICULE

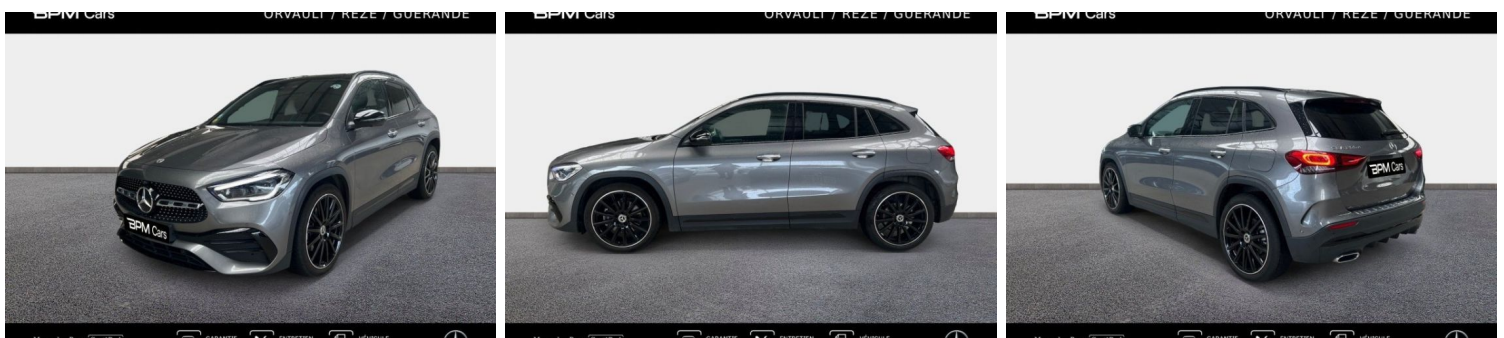
43.490 € TTC

Marque	<b>Mercedes</b>	Kilométrage	<b>21.613 km</b>
Modèle	<b>Classe GLA</b>	Mise en circulation	<b>02/2023</b>
Transmission	<b>Automatique</b>	Garantie	<b>24 mois</b>
Catégorie		Couleur int.	-
Energie	<b>Diesel</b>	Couleur ext.	<b>Gris Montagne Métallisé</b>
Puis. din.	<b>150 ch (111 kW)</b>	Nb. de portes	<b>5</b>
Puis. fiscal	<b>8 cv</b>	Emission CO2	<b>138 g/km</b> 

## DESCRIPTION ET EQUIPEMENTS

**EQUIPEMENTS** ===== - Avertisseur d'angle mort - Gris montagne métallisé - Intégration Smartphone - JA 20 multibr Noir/argent - Pack Premium - Pilote auto régulat dist actif DISTRONIC - Toit ouvrant panoramique - ABS - Accoudoir central AV avec rangement - AFIL - Aide au démarrage en côte - Aide au freinage d'urgence - Airbag conducteur - Airbag genoux - Airbag passager - Airbag passager déconnectable - Airbags latéraux avant - Airbags rideaux - Antidémarrage électronique - Antipatinage - Appel d'Urgence Localisé - Arrêt et redémarrage auto. du moteur - Assistance de maintien de trajectoire - Bacs de portes arrière - Bacs de portes avant - Banquette 40/20/40 - Banquette AR rabattable - Banquette arrière 3 places - BAS - Boîte à gants fermée - Borne Wi-Fi - (...)

## PHOTOS DU VEHICULE



## POUR NOUS CONTACTER

**MERCEDES NANTES ORVAULT -  
ETOILE AUTOMOBILES**

E-mail

[f.berardier@bpmgroup.fr](mailto:f.berardier@bpmgroup.fr)

Adresse **21 ROUTE DU CROISY**

Téléphone 1

**0632545139**

Code postal **44700**

Téléphone 2

-

Ville **ORVAULT**

Fax

-

Retrouvez tous les véhicules sur 