




MERCEDES CLASSE E BREAK 300 204+129CH AMG LINE 9G-TRONIC

CARACTERISTIQUES DU VEHICULE

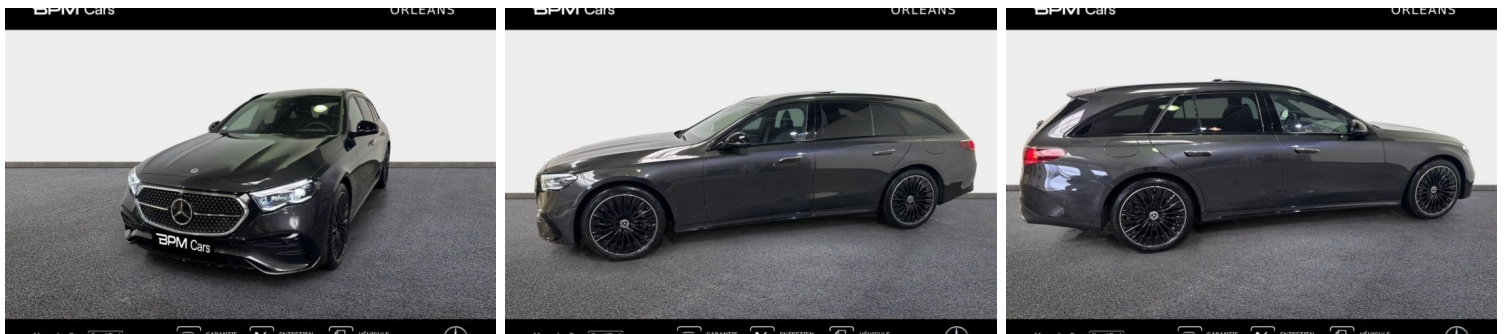
94.900 € TTC

Marque	Mercedes	Kilométrage	6.000 km
Modèle	Classe E	Mise en circulation	03/2024
Transmission	Automatique	Garantie	24 mois
Catégorie		Couleur int.	-
Energie	Hybride	Couleur ext.	Gris Graphite Métallisé
Puis. din.	204 ch (151 kW)	Nb. de portes	5
Puis. fiscal	11 cv	Emission CO2	13 g/km 

DESCRIPTION ET EQUIPEMENTS

EQUIPEMENTS ===== - Chargeur en courant continu (DC), 55 kW - Cuir Nappa noir (Pk Cuir) - Gris graphite métallisé - JA AMG 20 multibr noir/natur (P31+P55) - Pack Cuir - Pack d'assistance à la conduite Plus - Pack Premium Plus - Pack Sport Black (PSF/PSJ/PSN/PSQ) - Superscreen MBUX - Suspension AIRMATIC - 8 Haut parleurs - ABS - Accoudoir arrière - Accoudoir central AV avec rangement - AFIL - Aide au démarrage en côte - Aide au freinage d'urgence - Airbag conducteur - Airbag genoux - Airbag passager déconnectable - Airbags latéraux avant - Airbags rideaux - Airbags rideaux AR - Antidémarrage électronique - Antipatinage - Appel d'Urgence Localisé - Appui-tête conducteur réglable hauteur - Appui-tête passager réglable en hauteur - Arrêt et redémarrage auto. du (...)

PHOTOS DU VEHICULE



POUR NOUS CONTACTER

**MERCEDES ORLEANS - ETOILE
AUTOMOBILES**

E-mail

c.lucan@bpmgroup.fr

Adresse **8 rtue André Dessaux**

Téléphone 1

0238848484

Code postal **45400**

Téléphone 2

-

Ville **Fleury Les Aubrais**

Fax

-

Retrouvez tous les véhicules sur

