




# MERCEDES CLASSE E BREAK 220 D 197+23CH AMG LINE 9G-TRONIC

## CARACTERISTIQUES DU VEHICULE

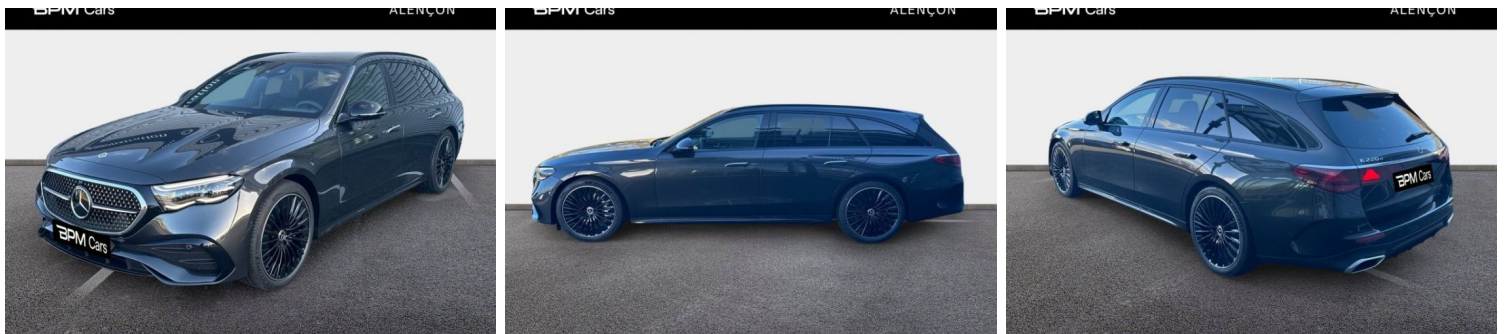
83.890 € TTC

Marque	<b>Mercedes</b>	Kilométrage	<b>3.500 km</b>
Modèle	<b>Classe E</b>	Mise en circulation	<b>12/2023</b>
Transmission	<b>Automatique</b>	Garantie	<b>constructeur</b>
Catégorie		Couleur int.	-
Energie	-	Couleur ext.	<b>Gris Graphite Métallisé</b>
Puis. din.	<b>197 ch (145 kW)</b>	Nb. de portes	<b>5</b>
Puis. fiscal	<b>11 cv</b>	Emission CO2	<b>131 g/km</b> 

## DESCRIPTION ET EQUIPEMENTS

**EQUIPEMENTS** ===== - AMG Line Premium - Attelage et stabilisation remorque - Gris graphite métallisé - JA AMG 20 multibr noir/natur (P31+P55) - Pack d'assistance à la conduite Plus - Pack Sport Black (PSF/PSJ/PSN/PSQ) - Superscreen MBUX - Toit ouvrant panoramique - 8 Haut parleurs - ABS - Accoudoir arrière - Accoudoir central AV avec rangement - AFIL - Aide au démarrage en côte - Aide au freinage d'urgence - Airbag conducteur - Airbag genoux - Airbag passager déconnectable - Airbags latéraux avant - Airbags rideaux - Airbags rideaux AR - Antidémarrage électronique - Antipatinage - Appel d'Urgence Localisé - Appui-tête conducteur réglable hauteur - Appui-tête passager réglable en hauteur - Arrêt et redémarrage auto. du moteur - ARTICO / microfibre MICROCUT (...)

## PHOTOS DU VEHICULE



## POUR NOUS CONTACTER

**MERCEDES ALENCON - ETOILE  
AUTOMOBILES**

E-mail

[d.hely@bpmgroup.fr](mailto:d.hely@bpmgroup.fr)

Adresse

**ZAT DU LONDEAU 6 RUE DE L  
INDUSTRIE**

Téléphone 1

**0233265012**

Code postal

**61000**

Téléphone 2

-

Ville

**CERISE**

Fax

-