



AUTOS & INNOVATIONS

MANDATAIRE AUTOMOBILE

Recherche personnalisée sur simple demande
pour les particuliers et les professionnels



MERCEDES CLASSE E 220 D T AVANTGARDE 9G-TRONIC/04/2019

CARACTERISTIQUES DU VEHICULE

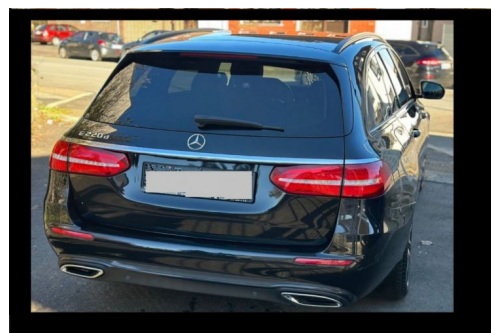
33.890 € TTC

Marque	Mercedes	Kilométrage	67.055 km
Modèle	Classe E	Mise en circulation	04/2019
Transmission	Automatique	Garantie	12 mois constructeur
Catégorie		Couleur int.	cuir partiel
Energie	Diesel	Couleur ext.	noir métal
Puis. din.	194 ch (143 kW)	Nb. de portes	5
Puis. fiscal	11 cv	Emission CO2	-

DESCRIPTION ET EQUIPEMENTS

Véhicule bien entretenu, avertissement de distance système d'alarme Éclairage ambiant Apple Car Play accoudoir Feux de route sans éblouissement Bluetooth ordinateur de bord rails de toit Vitres électriques Hayon électrique Rétroviseur électrique Électrique. Sièges Antidémarrage électrique ESP assistant feux de route haut-parleur rétroviseur intérieur automatique atténuation Isofix volant en cuir Phares à DEL jantes en alliage Capteur de lumière avertissement de fatigue Volant multifonctionnel Diffusion de musique intégrée système de navigation feux de brouillard Véhicule non fumeur système d'appel d'urgence Filtre à particule RadioDAB capteur de pluie contrôle de (...)

PHOTOS DU VEHICULE



POUR NOUS CONTACTER

	AUTOS INNOVATIONS	E-mail	autosinnovations@gmail.com
Adresse	L'ouche Cottureau	Téléphone 1	0608956938
Code postal	37130	Téléphone 2	0247962711
Ville	saint-patrice	Fax	02.47.96.27.11

Retrouvez tous les véhicules sur

