



# MERCEDES CLASSE A 250 E 163+109CH AMG LINE 8G-DCT

## CARACTERISTIQUES DU VEHICULE

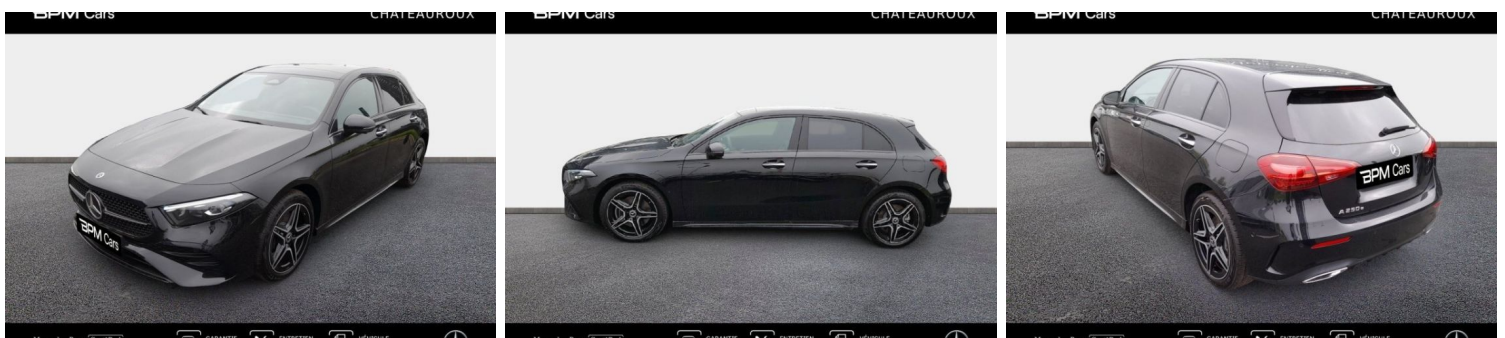
49.890 € TTC

|              |                        |                     |  |
|--------------|------------------------|---------------------|--|
| Marque       | <b>Mercedes</b>        | Kilométrage         | <b>1.500 km</b>  |
| Modèle       | <b>Classe A</b>        | Mise en circulation | <b>12/2023</b>   |
| Transmission | <b>Automatique</b>     | Garantie            | <b>24 mois</b>   |
| Catégorie    |                        | Couleur int.        | -  |
| Energie      | <b>Hybride</b>         | Couleur ext.        | <b>Noir Cosmos Métallisé</b>   |
| Puis. din.   | <b>163 ch (120 kW)</b> | Nb. de portes       | <b>5</b>   |
| Puis. fiscal | <b>9 cv</b>            | Emission CO2        | <b>20 g/km</b>  |

## DESCRIPTION ET EQUIPEMENTS

**EQUIPEMENTS** ===== - Noir cosmos métallisé - ABS - Accoudoir central AV avec rangement - AFIL - Aide au démarrage en côte - Aide au freinage d'urgence - Airbag conducteur - Airbag genoux - Airbag passager - Airbag passager déconnectable - Airbags latéraux avant - Airbags rideaux AV et AR - Antidémarrage électronique - Antipatinage - Appel d'Assistance Localisé - Appel d'Urgence Localisé - Appui-tête conducteur réglable hauteur - Arrêt et redémarrage auto. du moteur - Assistance de maintien de trajectoire - Bacs de portes arrière - Bacs de portes avant - Banquette 40/20/40 - Banquette AR rabattable - Banquette arrière 3 places - BAS - Boîte à gants fermée - Borne Wi-Fi - Boucliers AV et AR couleur caisse - Caméra de recul - Capteur de luminosité - Capteur de (...)

## PHOTOS DU VEHICULE



## POUR NOUS CONTACTER

**MERCEDES CHATEAUROUX -  
ETOILE AUTOMOBILES**

E-mail

[a.bonfanti@bpmgroup.fr](mailto:a.bonfanti@bpmgroup.fr)

Adresse

**Avenue de la Châtre**

Téléphone 1

**0254533900**

Code postal

**36000**

Téléphone 2

-

Ville

**Chateauroux**

Fax

-

Retrouvez tous les véhicules sur

