



# MERCEDES CLASSE A 250 E 160+102CH AMG LINE 8G-DCT 8CV

## CARACTERISTIQUES DU VEHICULE

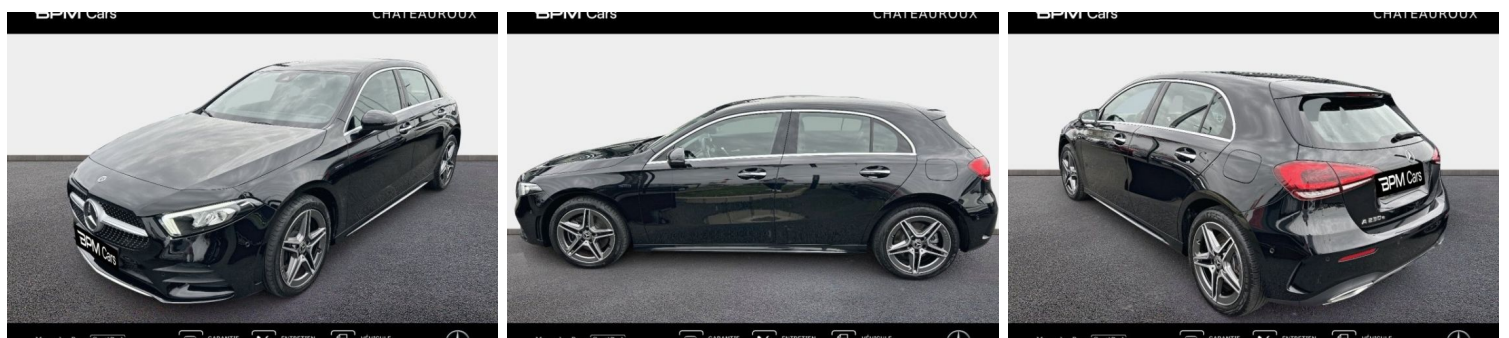
32.890 € TTC

Marque	<b>Mercedes</b>	Kilométrage	<b>26.650 km</b>
Modèle	<b>Classe A</b>	Mise en circulation	<b>02/2021</b>
Transmission	<b>Automatique</b>	Garantie	<b>24 mois</b>
Catégorie		Couleur int.	-
Energie	<b>Hybride</b>	Couleur ext.	<b>Noir Cosmos Métallisé</b>
Puis. din.	<b>160 ch (118 kW)</b>	Nb. de portes	<b>5</b>
Puis. fiscal	<b>8 cv</b>	Emission CO2	<b>22 g/km</b> 

## DESCRIPTION ET EQUIPEMENTS

**EQUIPEMENTS** ===== - Avertisseur d'angle mort - Intégration pour smartphone - Noir cosmos métallisé - Pack Premium - ABS - Accoudoir central AV avec rangement - AFIL - Aide au démarrage en côte - Aide au freinage d'urgence - Airbag conducteur - Airbag genoux - Airbag passager - Airbag passager déconnectable - Airbags latéraux avant - Airbags rideaux AV et AR - Antidémarrage électronique - Antipatinage - Appel d'Assistance Localisé - Appel d'Urgence Localisé - Arrêt et redémarrage auto. du moteur - Assistance de maintien de trajectoire - Bacs de portes arrière - Bacs de portes avant - Banquette 40/20/40 - Banquette AR rabattable - Banquette arrière 3 places - BAS - Boîte à gants fermée - Boucliers AV et AR couleur caisse - Caméra de recul - Capteur de (...)

## PHOTOS DU VEHICULE



## POUR NOUS CONTACTER

	<b>MERCEDES CHATEAUROUX - ETOILE AUTOMOBILES</b>	E-mail	<b>a.bonfanti@bpmgroup.fr</b>
Adresse	<b>Avenue de la Châtre</b>	Téléphone 1	<b>0254533900</b>
Code postal	<b>36000</b>	Téléphone 2	-
Ville	<b>Chateauroux</b>	Fax	-