



MERCEDES CLASSE A 180 D 116CH BUSINESS LINE

CARACTERISTIQUES DU VEHICULE

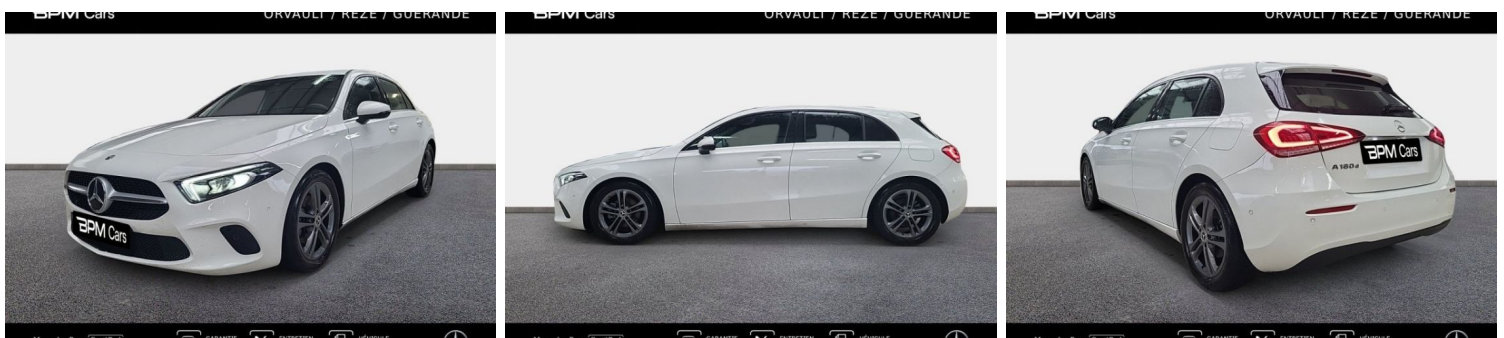
23.990 € TTC

Marque	Mercedes	Kilométrage	32.325 km
Modèle	Classe A	Mise en circulation	07/2020
Transmission	Mecanique	Garantie	24 mois
Catégorie		Couleur int.	-
Energie	Diesel	Couleur ext.	-
Puis. din.	116 ch (86 kW)	Nb. de portes	5
Puis. fiscal	6 cv	Emission CO2	120 g/km 

DESCRIPTION ET EQUIPEMENTS

EQUIPEMENTS ===== - ABS - Accoudoir central AV avec rangement - AFIL - Aide au démarrage en côte - Aide au freinage d'urgence - Airbag conducteur - Airbag genoux - Airbag passager - Airbag passager déconnectable - Airbags latéraux avant - Airbags rideaux AV et AR - Antidémarrage électronique - Antipatinage - Appel d'Assistance Localisé - Appel d'Urgence Localisé - Arrêt et redémarrage auto. du moteur - Assistance de maintien de trajectoire - Bacs de portes arrière - Bacs de portes avant - Banquette 40/20/40 - Banquette AR rabattable - Banquette arrière 3 places - BAS - Boîte à gants fermée - Boucliers AV et AR couleur caisse - Caméra de recul - Capteur de luminosité - Capteur de pluie - Clim automatique - Commande du comportement dynamique - Commande Mode (...)

PHOTOS DU VEHICULE



POUR NOUS CONTACTER

**MERCEDES NANTES ORVAULT -
 ETOILE AUTOMOBILES**

E-mail

f.berardier@bpmgroup.fr

Adresse **21 ROUTE DU CROISY**

Téléphone 1

0632545139

Code postal **44700**

Téléphone 2

-

Ville **ORVAULT**

Fax

-