



LEXUS IS 2.5L 16V 223CH HYBRIDE E-CVT LUXE HISTORIQUE

LEXUS- FINANCEMENT POSSIBLE

CARACTERISTIQUES DU VEHICULE

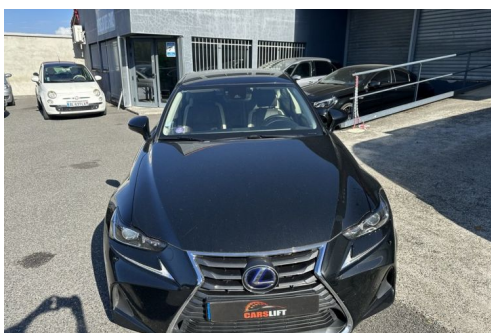
21.690 € TTC

Marque	Lexus	Kilométrage	155.610 km
Modèle	IS	Mise en circulation	05/2019
Transmission	Automatique	Garantie	6 mois
Catégorie		Couleur int.	Cuir Marron
Energie	Hybride	Couleur ext.	Noir
Puis. din.	223 ch (165 kW)	Nb. de portes	5
Puis. fiscal	9 cv	Emission CO2	104 g/km

DESCRIPTION ET EQUIPEMENTS

Référence : DEP1921-TLSE Nb. Vitesse : 1 ABS, Accoudoir central AR, Accoudoir central AV, Aide démarrage en côte, Aide freinage d'urgence, Airbags frontaux, Airbags latéraux, Alarme, Anti démarrage, Anti-patinage, Auto radio commandé au volant, Avec Direction assistée, Banquette 1/3 - 2/3, Bluetooth, Boîte automatique, Caméra de recul, CD, Chrome, Clé main libre, Climatisation automatique, Climatisation multizone, Confort, Contrôle pression pneus, Cuir, Détecteur de pluie, Direction assistée, Electrique, ESP, Fermeture centralisée, Feux Allumage auto, Feux Antibrouillard, Feux de jour, Feux Led, Feux Xénon, Frein parking auto, GPS, Hifi, Historique du véhicule, Limiteur de vitesse, Luxe, MP3, MP3, Non-fumeur, Ordinateur de bord, Palettes au volant, Park assist, Phare (...)

PHOTOS DU VEHICULE



POUR NOUS CONTACTER

	CARSLIFT TOULOUSE	E-mail	carslift.toulouse@orange.fr
Adresse	57 boulevard de thibaud	Téléphone 1	0562857647
Code postal	31100	Téléphone 2	-
Ville	Toulouse	Fax	-

