



BMW X5 II (E70) XDRIVE30DA 245CH PACK SPORT

CARACTERISTIQUES DU VEHICULE

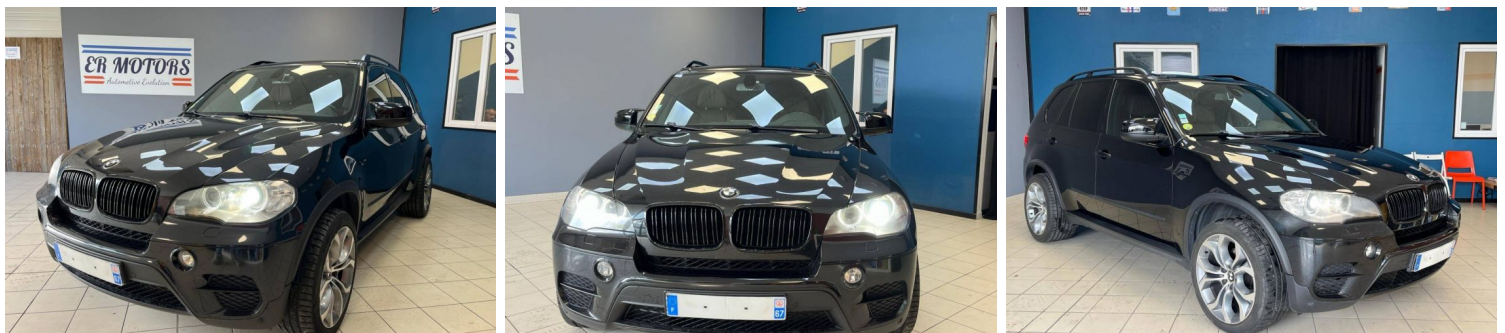
18.490 €TTC

Marque	BMW	Kilométrage	253.000 km
Modèle	X5	Mise en circulation	03/2011
Transmission	Automatique	Garantie	-
Catégorie		Couleur int.	-
Energie	Diesel	Couleur ext.	NOIR
Puis. din.	245 ch (181 kW)	Nb. de portes	5
Puis. fiscal	15 cv	Emission CO2	195 g/km

DESCRIPTION ET EQUIPEMENTS

Première Main : Non Nb. Vitesse : 8 Garantie : **PAS DE GARANTIE EQUIPEMENTS** - Idrive - Prise auxiliaire de connexion audio - Radio cd mp3 6hp - Capteur de pluie et de luminosité - Frein stationnement électrique automatique - Régulateur de vitesse et de distance - Système de récupération énergie freinage - Système intelligent 4 roues motrices - Filtre à particules - Rétros élec. dégivrants et rabattables - Rétroviseurs extérieurs électrochromes - Banquette 60/40 - Clim automatique bi zones - Direction assistée asservie à la vitesse - Fixations isofix aux places arrières - Ordinateur de bord - Prise 12v - Rétroviseur intérieur électrochrome - Verrouillage centralisé à distance - Vitres arrière électriques - Vitres avant électriques - Volant (...)

PHOTOS DU VEHICULE



POUR NOUS CONTACTER

	ER MOTORS	E-mail	contact.ermotors@gmail.com
Adresse	1 rue Griesmatt	Téléphone 1	0620148209
Code postal	67520	Téléphone 2	0982471655
Ville	marlenheim	Fax	-