



BMW IX XDRIVE40 326CH

CARACTERISTIQUES DU VEHICULE

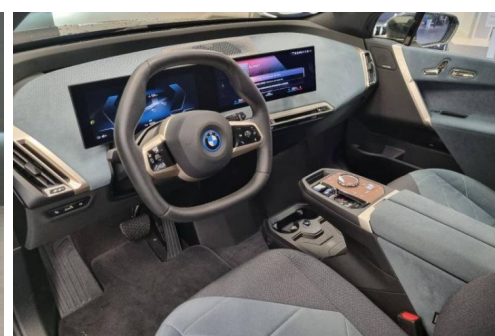
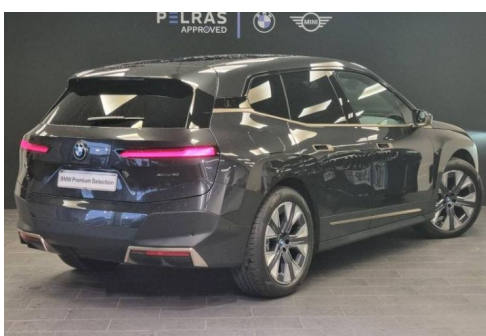
69.990 € TTC

| | | | |
|--------------|------------------------|---------------------|-------------------------------|
| Marque | BMW | Kilométrage | 12.500 km |
| Modèle | iX | Mise en circulation | 11/2021 |
| Transmission | Automatique | Garantie | 24 mois |
| Catégorie | | Couleur int. | - |
| Energie | Electrique | Couleur ext. | Sophistograu Métallisé |
| Puis. din. | 326 ch (240 kW) | Nb. de portes | 5 |
| Puis. fiscal | 7 cv | Emission CO2 | - |

DESCRIPTION ET EQUIPEMENTS

EQUIPEMENTS ===== - Accès Confort - Applications intérieures Clear&Bold - Avertisseur sonore pour piétons - BMW IconicSounds Electric - BMW Natural Interaction - Câble de recharge BMW Flexible Charger 1.0 Mode 2 pour prise domestique - Câble de recharge Professionnel Mode 3 (T2-T2) 22 kW pour la recharge publique - Caméra d'habitacle - Chauffage Intégral avant et arrière - Ciel de pavillon anthracite - Climatisation automatique 4 zones - Design intérieur Loft Stonegrey - Microfibre / Tissu - Drive Assist Pro - Extérieur Line M Titanbronze - Kit de mobilité - Omission appui lombaire et réglages dossier côté passager avant - Pack Confort - Pack Exclusive - Pack Innovation - Pare-brise confort à traitement infrarouge - Park Assist Plus - Projecteurs BMW Laser - (...)

PHOTOS DU VEHICULE



POUR NOUS CONTACTER

| | | | |
|-------------|-----------------------------------|-------------|---|
| | BMW MINI PELRAS TOULOUSE | E-mail | marketing@pelras.fr,florian.frange@pelras.fr |
| Adresse | 145, Rue Nicolas Vauquelin | Téléphone 1 | 0534608608 |
| Code postal | 31100 | Téléphone 2 | - |
| Ville | toulouse | Fax | - |